

Illuminazione comandi aria su plancia classe A – modello W169 (credo applicabile anche classe B)

AVVERTENZA: le attività sotto descritte sono da intendersi indicative, chi si cimenta nell'attività sotto descritte lo fa a suo esclusivo rischio. E' necessaria conoscenza delle parti vettura su cui si va ad operare

Materiale occorrente:

4 led tondi da 5mm a luce arancione/ambra
2 resistenze da 820 ohm ¼ di watt (per i led centrali)
2 resistenze da 1000 ohm ¼ di watt (per i led laterali)
circa 2 metri di cavo unipolare rosso e 2 metri nero da 0,25 mm
cavetto unipolare flessibilissimo da 0,2 mm
guaina termoretraibile varie misure q.b.
attak
vernice nera da modellismo

Utensili necessari

forchette per estrarre il gruppo bocchette (auto costruite)
trapano a batteria
punta a ferro diametro 3, 4, 5 mm
pistola termo collante
saldatore a stagno
pennellino finissimo

Fase 1 – estrazione gruppo bocchette

Con l'aiuto delle forchette, estrarre il gruppo centrale ventilazione, avendo cura di operare con le manopole in posizione di chiuso, una volta estratto sganciare il connettore per il pulsante del lampeggio di emergenza, e portare il gruppo sul tavolo di lavoro.

Per smontare le bocchette laterali dovete individuare, all'interno delle bocchette, il dente di fissaggio che è posto centralmente in basso, da alzare con l'uncino, e i fori dove inserire i ganci per l'estrazione, ubicati in alto ed in basso a destra per la bocchetta di sinistra ed in alto e in basso a sinistra per la bocchetta di destra (in sostanza tenendo sganciato l'uncino centrale inferiore bisogna tirare con decisione verso l'alto tirando tramite i due ganci nei fori indicati).

Raccomandazione, si sta operando su particolari che stanno nel mezzo della plancia, per cui qualunque graffio sarà una nota stonata, operare con delicatezza sia nell'estrazione che nelle successive fasi di installazione dei led, avendo cura di poggiare la parte esterna del gruppo sempre su un panno morbido.



Le forchette di estrazione auto costruite, ma si trovano anche sul WEB



Dove individuare le linguette da alzare per le bocchette centrali e far leva per tirare



Fase 2 – disaccoppiamento flangia anteriore dal gruppo posteriore per la bocchetta centrale

Aiutandosi con un piccolo cacciavite, liberare le due levette dritte dai perni delle rotelle e dai perni delle alette, operando con fermezza ma altrettanta delicatezza, mettere da parte le due levette dritte così smontate.

Procedere successivamente con il disaccoppiamento, avendo cura di alzare delicatamente le linguette che accoppiano i due particolari, operare prima da un lato poi dall'altro, evitando che le linguette si incastrino. Sempre con l'aiuto di un piccolo cacciavite, liberare la rotella destra e sinistra, e metterle da parte. Insieme alle levette già smontate.



Fase 4 – esecuzione dei fori – fissaggio led

Con una punta da 3 mm eseguite un foro passante sul piccolo pezzo di plastica arcuato che sta posizionato dietro la rotella, il trapano deve operare dalla parte anteriore, facendo attenzione a non rovinare il piccolo perno di plastica che è all'interno (è il riscontro che fa fare lo scattino alla rotella quando è in posizione di chiuso). Allargare gradualmente fino a portare il diametro del foro al diametro del led da 5 mm. Posizionare il led arancione uno per lato, e bloccarlo in sede con una goccia di attak. Procedere con la saldatura dei fili (ricordate: il terminale più lungo del led è quello positivo) avendo l'accortezza di utilizzare del cavetto molto sottile e coprendo le saldature con del tubetto termostringente di diametro adeguato. Una volta effettuato il foro, installato il led, fissato con una puntina di attak, e rimontato la rotella avrete questo risultato:



Fatto il lavoro anche dall'altro lato, potete procedere all'accoppiamento dei due particolari, fare attenzione a posizionare i riscontri che muovono le alette verticali in corrispondenza dell'aletta verticale con l'asola, altrimenti dovrete disaccoppiare nuovamente. Nel re incastrare le levette sui perni, mettere sotto i perni un cacciavite per evitare che i pezzi sottoposti a pressione flettano eccessivamente.

Per evitare che filtri luce, è necessario verniciare l'interno delle manopole delle bocchette laterali con vernice nera da modellismo. Attenzione: in questa fase non siate frettolosi e porre attenzione a non imbrattare la porzione di plastica bianca che fa passare la luce verso l'esterno



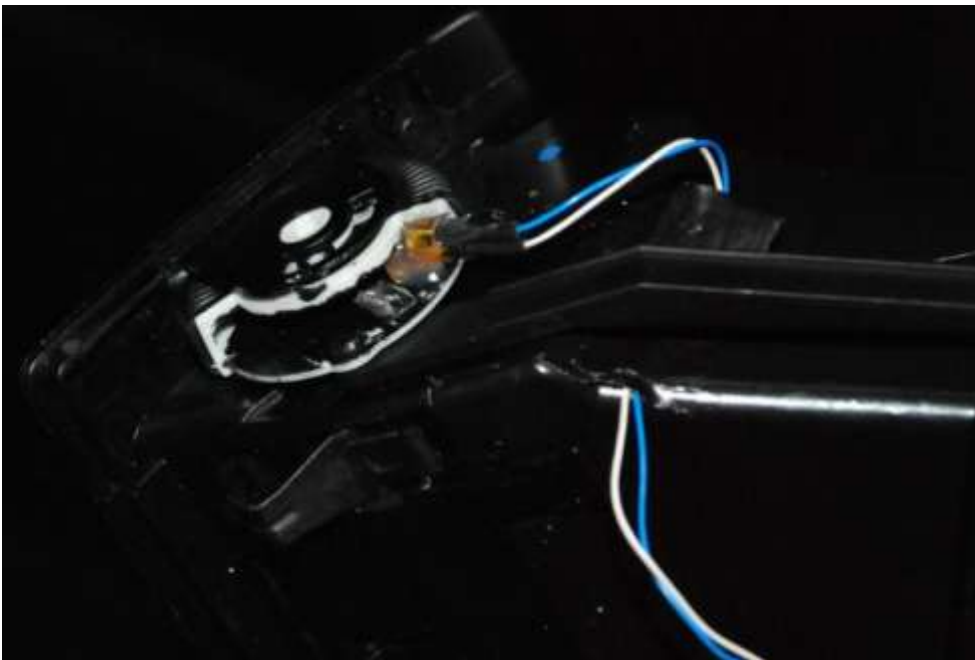
Le bocchette laterali smontate



L'oscuramento con la vernice dell'interno

Quando la vernice sarà ben asciutta, si potranno posizionare i led sulle manopole, come si vede nelle foto, e preparare degli spezzoni di filo flessibile, con una lentezza tale da consentire la rotazione libera della manopola.

Il led montato all'interno della manopola laterale, posizionato con una punta di attak e poi bloccato con la colla termofusibile



Ricordarsi di interporre sul filo positivo dei led della bocchetta centrale di una resistenza da 820 ohm – ¼ di watt per adattarli ai 12 volt della vettura. Per le bocchette laterali, vista la maggior vicinanza alla manopola del led le resistenze dovranno essere da 1000 ohm – ¼ di watt.

Lascio alla dimestichezza di ognuno di voi il miglior passaggio dei fili verso ogni bocchetta ed il punto di prelievo dell'alimentazione, nel mio caso l'ho prelevata dalla presa a 12 Volt del tunnel centrale, va fatta attenzione a non attorcigliare fili attorno al canotto volante o ostruire l'airbag passeggero.

Passaggio cavo di sinistra



Passaggio cavo di destra



Cavo centrale e raccordi



Il punto di prelievo di positivo illuminazione e negativo, sulla presa 12 Volt del tunnel centrale

Schema elettrico:

